

Уплотнитель универсальный для монтажа кровли



- Предотвращает проникновение пыли, дождя и снега в подкровельное пространство;
- легко монтируется и заполняет зазоры при монтаже металлических конструкций;
- обеспечивает вентиляцию подкровельного пространства;
- устойчив к УФ-излучению и климатическим воздействиям;
- не впитывает влагу, не гниет, экологически безопасен.
- для удобства монтажа выпускается с клеевым слоем.

Из чего сделан уплотнитель или что такое Пенополиуретан?

В России прижилось бытовое название полиуретана - “поролон”. Поролон невыгодно ассоциируется с желтыми от времени и УФ воздействия кусками, вылезавшими из старого дивана. По сути это неверно, т.к. поролон это разновидность полиуретана, вопрос только в размере пор и толщине самих нитей.

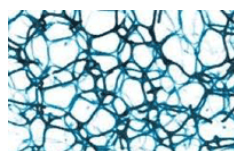
Современные технологии производства позволяют эффективно использовать мелко-ячеистый полиуретан при монтаже кровли. Его ультрафиолетовая устойчивость существенно выше “диванного аналога” изначально предназначенного именно для мебели.

Итак, уплотнитель сделан из пенополиуретана.

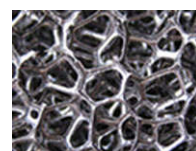
В процессе его производства получается трехмерная пузырьковая структура с открытыми порами. Структура ППУ однородна. При движении воздуха через такую ячеистую структуру пыль застревает. Многими параметрами материала можно управлять:

- Размер ячеек;
- толщина нитей;
- цвет;
- УФ стабилизатор.

ППУ с мелкими ячейками



ППУ с крупными ячейками



Мы предлагаем 2 вида универсального уплотнителя:

1. Полиуретан «Favor Fast» с мелкими ячейками.



Материал для универсального уплотнителя с мелкими ячейками производится из отечественного полиуретана марки В (*прижилось бытовое название поролон*). Нити тонкие, ячейка мелкая, адгезия клейкого слоя к материалу высокая.

2. Полиуретан «Favor Fast» с крупными ячейками.



Материал для универсального уплотнителя с крупными ячейками производится в Германии по достаточно сложной и дорогой технологии методом вакуумного взрыва. Нити толще, ячейка крупная, адгезия клейкого слоя к материалу несколько ниже.

В следующей табличке приводим основные технические характеристики для обоих материалов.

ТЕХНИЧЕСКИЕ ХАРАКТЕРИСТИКИ ППУ:

Марка пористости / или размер ячейки	Кол-во пор на дюйм поверхности, PPI	Ориентир. плотность, кг/куб.м	Напр. сжатия при 40% деформ., кПа	Предел прочности на разрыв, кПа	Удлинение при разрыве %	Воздушный поток, л/куб.м в сек
30 (мелкая ячейка)	27-34	27-33	2,9-3,1	>150	>200	3850
20 (крупная ячейка)	16-23	27-33	3,4-3,6	>120	>150	5300

Какой уплотнитель выбрать? ППУ с мелкими и крупными ячейками.

1. Воздухопроницаемость и долговечность. Долговечность и эффективность мелко-ячеистого полиуретана принято считать ниже, чем у импортного полиуретана. Производители заявляют 15 и 20 лет соответственно. Мы выяснили, что это вопрос спорный. По мнению строителей, любой полиуретан работает эффективно до момента забивания пор пылью, насекомыми и проч. частицами. Далее, неважно, какой именно материал используется, его дышащая способность падает независимо от структуры и цены.

Если предполагаются комфортные условия эксплуатации кровли, то мы рекомендуем использовать универсальный уплотнитель (из отечественного или импортного материала, какой именно выбрать – рассмотрим ниже).

При монтаже кровли, находящейся в непосредственной близости от оживленных дорог, или в регионах с высоким содержанием пыли в воздухе – мы рекомендуем применять профильный уплотнитель. Например – “Монтеррей”.

Технологические отверстия в профиле уплотнителя позволяют обеспечить вентиляцию «кровельного пирога» в любых условиях эксплуатации.



2. Адгезия. Адгезия клейкого слоя к металлу, дереву или бетону при монтаже – высокая для обоих видов уплотнителя. Адгезия самой клейкой ленты к ППУ с мелкими ячейками - высокая. Но, мы вынуждены отметить, что встречались нарекания на адгезию самой клейкой ленты к материалу в случае использования ППУ с крупными ячейками. Лента хуже держится на ППУ, т.к. площадь контакта очевидно меньше. Поэтому ППУ с крупными ячейками нужно аккуратнее монтировать. Если монтажник неудачно с первого раза прилепил уплотнитель, то оторвать и сместить его практически невозможно. Клейкая лента останется на черепице.

3. Цена. Уплотнитель с мелкими ячейками на 45 – 52% дешевле крупнопористого европейского аналога. Поэтому популярность его использования уверенно растет. По нашей оценке рынка сейчас соотношение продаж такое: 75 % - ППУ мелкая ячейка, 25 % - ППУ крупная ячейка.

Средне-оптовая цена: Уплотнитель универсальный 20x40 с клеевым слоем «Favor Fast»:

1. с мелкими ячейками - 18,9 руб/м.п.
2. с крупными ячейками - 39,0 руб/м.п. В 2 раза дороже отечественного уплотнителя ППУ.
3. Монтеррей – 19,70 руб/ 1,1 м.п. (сопоставим по цене с отечественным ППУ, но он без клея).

Компания ООО «ТД ФаворКреп» благодарна Вам за проявленное внимание к нашим скромным исследованиям и надеется на то, что этот материал поможет Вам не ошибиться при выборе уплотнителя (вне зависимости от того, где собственно Вы его закажете).

Смотрите также на нашем сайте www.favorkrep.ru :

Профильные уплотнители, лента ПСУЛ, лента ППЭ, уплотнитель для сэндвич-панелей.